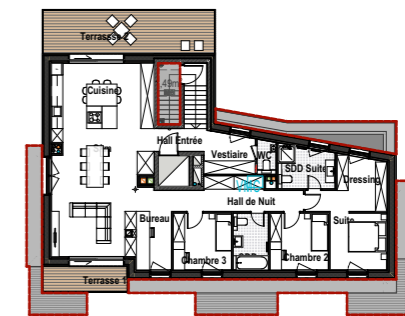




© www.rodolphemertens.com



Plan : Titre Plan : Surface commerciale : 132,44 m<sup>2</sup>

**COMMERCIALISATION APP 04-01**

Tableau récap des surfaces nettes :

Etage en Retrait

Séjour :	17,77 m <sup>2</sup>
Cuisine :	18,41 m <sup>2</sup>
Sam :	16,73 m <sup>2</sup>
Hall Entrée :	3,37 m <sup>2</sup>
Vestiaire :	3,90 m <sup>2</sup>
Bureau :	5,73 m <sup>2</sup>
WC :	1,50 m <sup>2</sup>
Hall-nuit :	7,68 m <sup>2</sup>
Chambre 1 :	9,22 m <sup>2</sup>
SDD :	5,55 m <sup>2</sup>
Chambre 2 :	9,22 m <sup>2</sup>
Suite :	11,85 m <sup>2</sup>
SDD Suite :	4,95 m <sup>2</sup>
Dressing :	5,27 m <sup>2</sup>
Terrasse 1 :	6,34 m <sup>2</sup>
Terrasse 2 :	21,55 m <sup>2</sup>

Développé par Wood Shapers

Rodolphe Mertens Architectes

Info Vente :



sales@bpi-realestate.com

+352 26 25 92 36

Ne constitue pas un document contractuel

Le calcul des surfaces commerciales exprime la surface brute de l'appartement moins structure porteuse et gaines techniques.  
Les données concernant les mesures et contenances des différentes pièces sont fournies à titre indicatif et sujettes à modifications.  
A l'exception des appareils sanitaires, tels repris dans le descriptif, tous les meubles et placards représentés ne sont pas inclus dans les prix de vente.  
L'aménagement de la cuisine est donné à titre d'exemple et n'est pas inclus dans le prix de vente.  
Des faux-plafonds complémentaires pourront être placés à certains endroits pour des raisons techniques.  
Permis de bâtir en cours d'instruction

